

INSTRUCTIONS

⚠ WARNING

SHUT OFF POWER TO SERVICE LEADS (120V) BEFORE PROCEEDING WITH CONNECIONS

CONNECTIONS

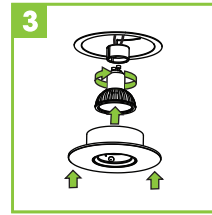
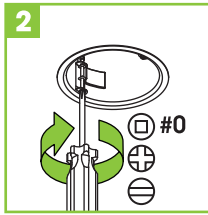
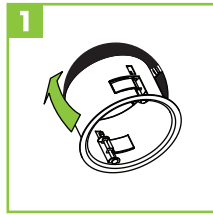
Connect black wire (live) to colored wire, white (neutral) to white and bare copper (ground) to bare copper wire from fixture. The use of a wire clip (not included) is recommended. Installation must be in conformance with the electrical code of your region.

INSTALLATION

1. Remove trim and bulb.
Push and hold fixture into installation hole.
2. Tighten the 2 screws until fixture sits firmly in place.
3. Install bulb and trim.

Recommendation

For pre-drywall construction, **BAZZ** plaster frame **PF1101** is commended.



⚠ ATTENTION

COUPEZ L'ALIMENTATION AUX FILS DU SECTEUR (120V) AVANT D'EFFECTUER LES CONNEXIONS

BRANCHEMENTS

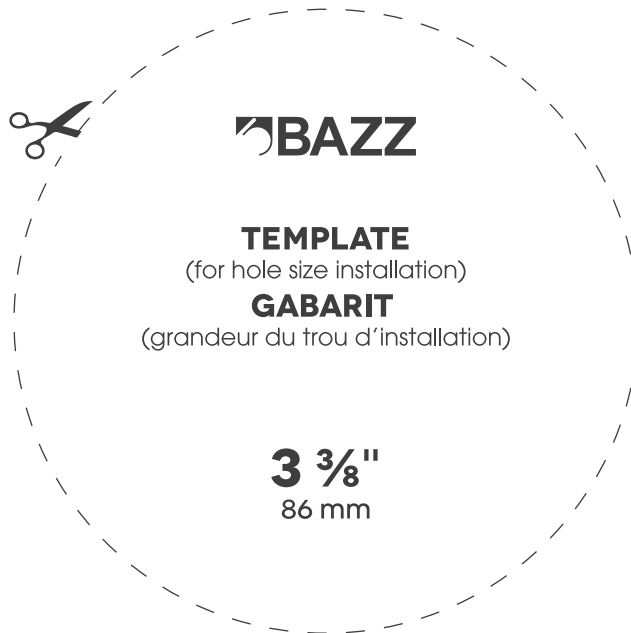
Connectez le fil noir (charge) au fil de couleur, le fil blanc (neutre) au fil blanc et le fil de cuivre (mise à terre) au fil de cuivre de l'appareil. L'usage d'un serre-fil (non-inclus) est recommandé. Conformez-vous aux normes du code de l'électricité en vigueur dans votre région.

INSTALLATION

1. Retirez la garniture et l'ampoule.
Poussez et retenez l'appareil dans le trou d'installation.
2. Serrez les 2 vis jusqu'à ce que l'appareil tienne bien en place.
3. Remplacez l'ampoule et la garniture.

Recommandation

Pour l'installation dans une nouvelle construction, la plaque de montage **PF1101** de **BAZZ** est recommandée.



BAZZ 2015 ©

6000 BOULEVARD THIMENS
SAINT-LAURENT, QC
CANADA, H4S 1S5
1.800.931.4470
WWW.BAZZ.CA

