

INSTRUCTIONS

⚠ WARNING

SHUT OFF POWER TO SERVICE LEADS (120V) BEFORE
PROCEEDING WITH CONNECTIONS

CONNECTIONS

Connect black wire (live) to colored wire, white (neutral) to white and bare copper (ground) to bare copper wire from fixture. The use of a wire clip (not included) is recommended. Installation must be in conformance with the electrical code of your region.

INSTALLATION

1. Remove trim and unplug the connector.
2. Push and hold fixture into installation hole.
3. Tighten the 2 screws until the fixture sits firmly in place.
4. Plug the connector and install the trim.

Recommendation

For pre-drywall construction its recommended to use **BAZZ** plaster frame PF1101.

⚠ ATTENTION

COUPEZ L'ALIMENTATION AUX FILS DU SECTEUR (120V)
AVANT D'EFFECTUER LES CONNEXIONS

BRANCHEMENTS

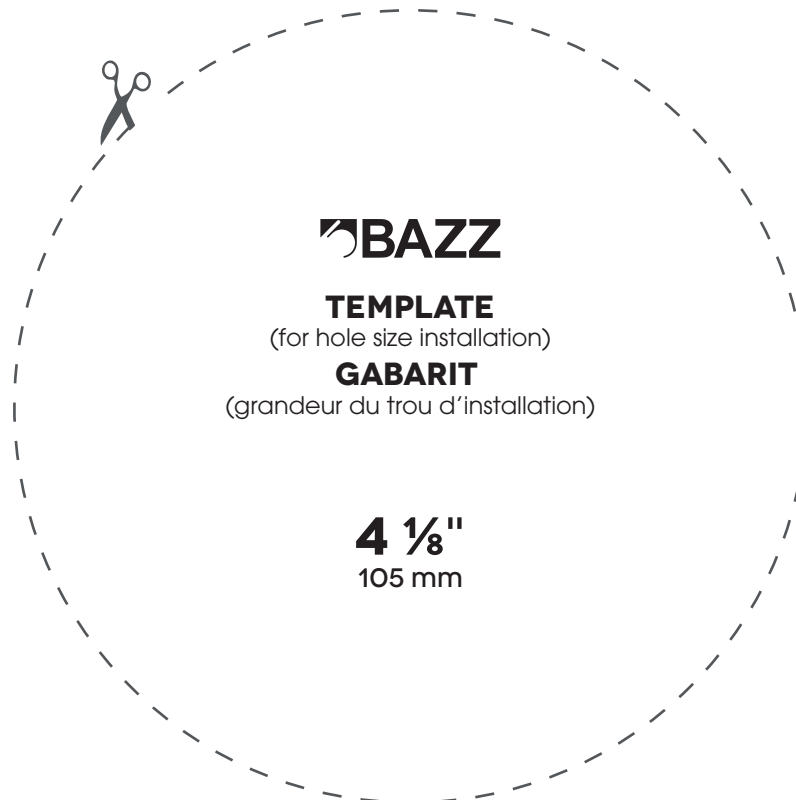
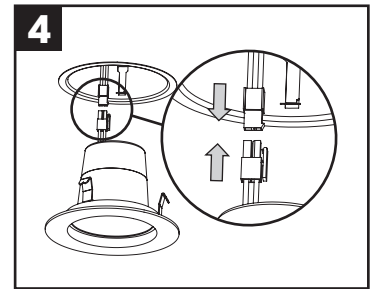
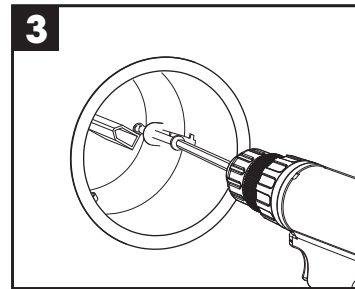
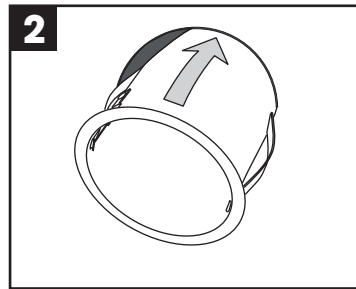
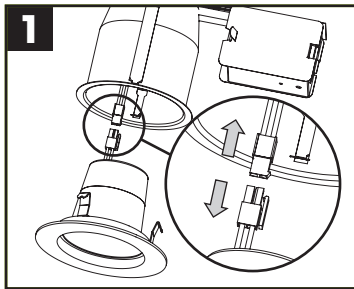
Connectez le fil noir (charge) au fil de couleur, le fil blanc (neutre) au fil blanc et le fil de cuivre (mise à terre) au fil de cuivre de l'appareil. L'usage d'un serre-fil (non-inclus) est recommandé. Conformez-vous aux normes du code de l'électricité en vigueur dans votre région.

INSTALLATION

1. Retirez la garniture et débranchez le connecteur.
2. Poussez et retenez l'appareil dans le trou d'installation.
3. Serrez les 2 vis jusqu'à ce que l'appareil tienne bien en place.
4. Rebranchez le connecteur et replacez la garniture.

Recommandation

Pour une installation dans une nouvelle construction, l'utilisation de la plaque de montage PF1101 de **BAZZ** est recommandée.



BAZZ 2016 ©

6000 BOULEVARD THIMENS
SAINT-LAURENT, QC
CANADA, H4S 1S5
1.800.931.4470
WWW.BAZZ.CA