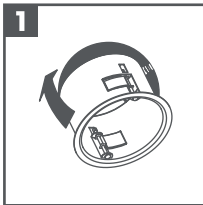
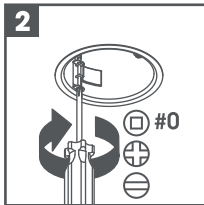


## INSTRUCTIONS



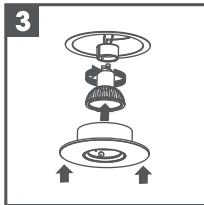
### Recommendation

For pre-drywall construction its recommended to use **BAZZ** plaster frame **PF1101**.



### Recommandation

Pour une installation dans une nouvelle construction, l'utilisation de la plaque de montage **PF1101** de **BAZZ** est recommandée.



## ! WARNING

SHUT OFF POWER TO SERVICE LEADS (120V) BEFORE PROCEEDING WITH CONNECTIONS

### CONNECTIONS

Connect black wire (live) to colored wire, white (neutral) to white and bare copper (ground) to bare copper wire from fixture. The use of a wire clip (not included) is recommended. Installation must be in conformance with the electrical code for your region.

### INSTALLATION

1. Remove trim and bulb.  
Push and hold fixture into installation hole.
2. Tighten the 2 screws until fixture sits firmly in place.
3. Install bulb and trim.

## ! ATTENTION

COUPER L'ALIMENTATION AUX FILS DU SECTEUR (120V) AVANT D'EFFECTUER LES CONNEXIONS

### BRANCHEMENTS

Connecter le fil noir (charge) au fil de couleur, le fil blanc (neutre) au fil blanc et le fil de cuivre (mise à la terre) au fil de cuivre du luminaire. L'usage d'un serre-fil (non-inclus) est recommandé. Se conformer aux normes du code de l'électricité en vigueur dans votre région.

### INSTALLATION

1. Retirer la garniture et l'ampoule.  
Pousser et retenir le luminaire dans le trou d'installation.
2. Serrer les 2 vis jusqu'à ce que le luminaire tienne bien en place.
3. Replacer l'ampoule et la garniture.