

## INSTRUCTIONS

### ! WARNING

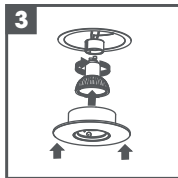
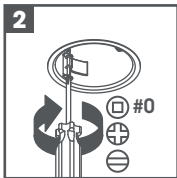
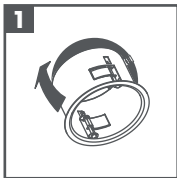
SHUT OFF POWER TO SERVICE LEADS (120V) BEFORE PROCEEDING WITH CONNECTIONS

### CONNECTIONS

Connect black wire (live) to colored wire, white (neutral) to white and bare copper (ground) to bare copper wire from fixture. The use of a wire clip (not included) is recommended. Installation must be in conformance with the electrical code of your region.

### INSTALLATION

1. Remove trim and bulb.  
Push and hold fixture into installation hole.
2. Tighten the 2 screws until fixture sits firmly in place.
3. Install bulb and trim.



### ! ATTENTION

COUPER L'ALIMENTATION AUX FILS DU SECTEUR (120V) AVANT D'EFFECTUER LES CONNEXIONS

### BRANCHEMENTS

Connecter le fil noir (charge) au fil de couleur, le fil blanc (neutre) au fil blanc et le fil de cuivre (mise à la terre) au fil de cuivre du luminaire. L'usage d'un serre-fil (non-inclus) est recommandé. Se conformer aux normes du code de l'électricité en vigueur dans votre région.

### INSTALLATION

1. Retirer la garniture et l'ampoule.  
Pousser et retenir le luminaire dans le trou d'installation.
2. Serrer les 2 vis jusqu'à ce que le luminaire tienne bien en place.
3. Remplacer l'ampoule et la garniture.

### Recommendation

For pre-drywall construction it's recommended to use **BAZZ** plaster frame **PF1101** or **PF2002**.

### Recommandation

Pour une installation dans une nouvelle construction, l'utilisation de la plaque de montage **PF1101** ou **PF2002** de **BAZZ** est recommandée.